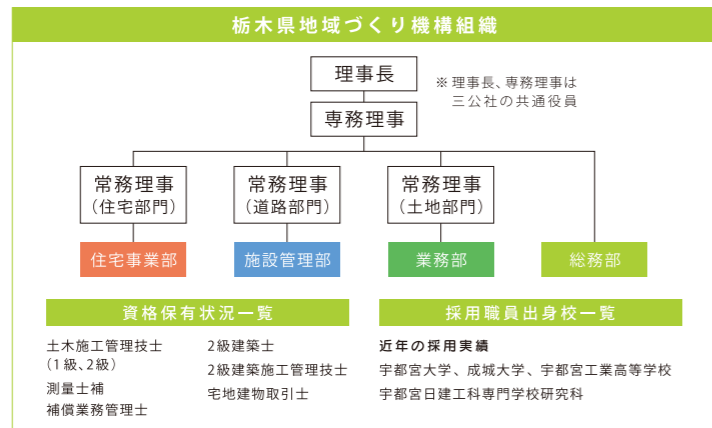




アクセス

- JR宇都宮駅から徒歩15分
- 関東バス 駒生営業所方面 戸祭方面行き乗車「宮島町十文字」下車 徒歩5分
- 東武宇都宮駅から徒歩20分
- 関東バス JR宇都宮駅乗車「宮島町十文字」下車 徒歩5分

新社屋の建設を予定（新社屋予定地は現社屋から南へ約100m）



〒320-0024 栃木県宇都宮市栄町1-15 栃木県開発センタービル
TEL.028-622-6598(代) FAX.028-627-3800

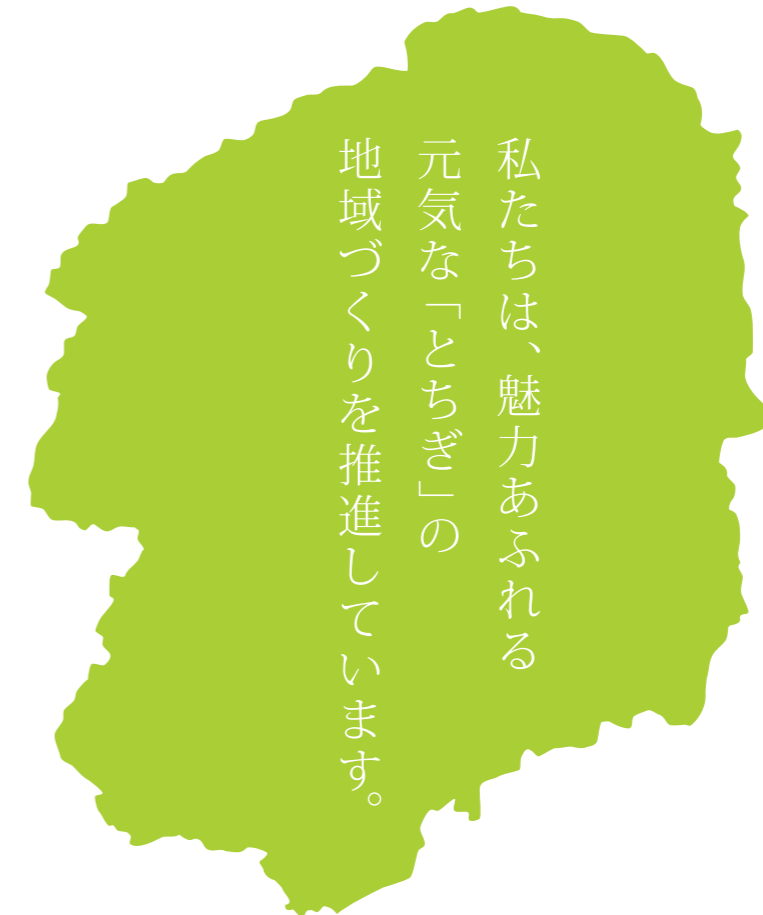
土地部門（栃木県土地開発公社）
TEL.028-622-0466(代) URL.<http://tochigi-tkk.or.jp>

道路部門（栃木県道路公社）
TEL.028-622-6598(代) URL.<http://www.totidoko.or.jp>

住宅部門（栃木県住宅供給公社）
TEL.028-622-2539(代) URL.<http://4776.pr.arena.ne.jp>



栃木県地域づくり機構



栃木県土地開発公社

栃木県道路公社

栃木県住宅供給公社

栃木県地域づくり機構

栃木県地域づくり機構は

栃木県土地開発公社

栃木県道路公社

栃木県住宅供給公社

の3公社で構成され、この土地・道路・住宅の3分野を中心として、魅力あふれる元気な“とちぎ”の「地域づくり」を推進しています。

3公社の設立根拠法令

- 土地開発公社 公有地の拡大の推進に関する法律
- 道路公社 地方道路公社法
- 住宅供給公社 地方住宅供給公社法

総合力と信用力の 栃木県地域づくり機構 です

栃木県地域づくり機構は、3公社が各々の業務で得た豊富な経験とこれまで培った専門性を活かすことにより、多様な事業に対応できる人材が揃っているという「**総合力**」とともに、栃木県が全額出資する公益法人であるという「**信用力**」も兼ね備えております。

地域がそれぞれの特性を生かし、将来にわたり活力ある、「まちづくり」を支援できる組織です。今後とも機構は、栃木県の地域づくりの一翼を担う組織として、将来に亘り

- ① 地域の社会基盤の確保
 - ② 地域の活力創出
 - ③ 地域サービスの提供
- などを進めていきます。

市町事業の支援



栃木県土地開発公社

LRT 整備事業 (芳賀町から受託)
矢板北スマートインター線 (矢板市から受託)

栃木県住宅供給公社

祖陽(うよう)が丘 (芳賀町から受託)

栃木県土地開発公社 土地部門

栃木県土地開発公社の主な事業

① 産業団地の造成・分譲

宇都宮西中核工業団地 (鹿沼市、栃木市)
中田原工業団地 (大田原市)
情報の森とちぎ (高根沢町)
上三川インター南産業団地 (上三川町)

② 道路等の事業用地の先行取得 (国・県からの受託)

《実績》一般国道4号 (西那須野道路)

③ 道路や文化財の保護に必要な用地の取得事務 (県からの受託)

一般国道408号 (宇都宮高根沢バイパス)
日光杉並木街道保護用地公有化等
一般国道294号
一般国道119号 鹿沼足尾線
結城石橋線
佐野田沼線
飛駒足利線



栃木県土地開発公社
ホームページ
tochigi-tkk.or.jp



上三川インター南産業団地 (2021年度完成予定)



中田原工業団地

栃木県道路公社 道路部門

栃木県道路公社の主な事業

① 有料道路の建設及び維持管理

日光宇都宮道路 30.7 km
日塩有料道路 30.3 km
鬼怒川有料道路 1.7 km
宇都宮鹿沼道路 1.6 km

② 道路施設の維持管理 (県からの受託)

トンネル保守管理業務 (延長500m以上)
宇都宮北道路交通管理業務

③ 道路付帯施設等の維持管理

日光宇都宮道路日光口パーキングエリア
月極駐車場 (宇都宮市内5ヶ所)



篠井IC (2019年春供用予定)



栃木県道路公社
ホームページ
www.totidoko.or.jp



日光宇都宮道路



日塩もみぢライシ

栃木県住宅供給公社 住宅部門

栃木県住宅供給公社の主な事業

① 住宅地の分譲

つつじが丘ニュータウン (矢板市)

② 賃貸住宅の管理

県営住宅の管理 (県からの受託)
公社賃貸住宅の管理
● マロニエハイツ今泉 (宇都宮市)
● マロニエハイツ陽北A/B棟 (宇都宮市)
賃貸住宅の管理 (民間からの受託)



つつじが丘ニュータウン



栃木県住宅供給公社
ホームページ
4776.pr.arena.ne.jp



マロニエハイツ陽北A棟



マロニエハイツ今泉